

Ehrliche Empfehlung



Ralf Mensing: »Gezahlt wird erst bei nachgewiesener erfolgreicher Bekämpfung, wobei die abschließende Erfolgskontrolle durch ein unabhängiges Labor für Umweltmikrobiologie überwacht wird.«

(unten links) Erstbegehung: Es werden Abklatschproben genommen und von einem unabhängigen Labor ausgewertet

Oberflächenentkeimung: Das Mittel Aspex® basiert auf aktivierten Fruchtsäuren und wird auf die befallenen Oberflächen aufgetragen

Schimmelbekämpfung Ein transparentes Dienstleistungskonzept bekämpft Schimmelpilze auf Oberflächen und in der Raumluft. Der Malerbetrieb Mensing aus Schöppingen ist Partner des Franchise-Systems und berichtet über seine Erfahrungen.

Der Name ist Programm: Sie nennen sich »Moldfighter®« – auf Deutsch »Schimmelbekämpfer«. Dahinter steht ein Systemkonzept zur Schimmelpilzdekontamination in Gebäuden. Ralf Mensing (42), Inhaber des gleichnamigen Malerbetriebs mit 12 Mitarbeitern im münsterländischen Schöppingen, ist seit einem halben Jahr Partner im Moldfighter Franchise-Verbund.

Nur mit Erfolgskontrolle

Wir sprachen mit dem Malermeister über seine Intentionen und Erfahrungen.

Mappe: Worum geht es bei Moldfighter?

Ralf Mensing: Die innovative Leistung begründet sich darauf, dass es sich aus meiner Sicht um ein revolutionäres Verfahren zur Bekämpfung von Schimmelpilzen und -sporen handelt – verbunden mit einem transparenten Dienstleistungs- und Kostenpaket.

Mappe: Welche Vorteile ergeben sich für den Auftraggeber?

Ralf Mensing: Die Erstbegehung inklusive einer laborgestützten Begutachtung des Schimmelpilzschadens ist völlig unverbindlich und kostenfrei. Unsere Angebotserstellung erfolgt anhand klar definierter Parameter, d. h. feste Euro-Beträge pro Quadratmeter Wandfläche und Kubikmeter Raumluft. Der Kunde besitzt die volle Kostenkontrolle. Zusätzliche oder versteckte Kosten, z. B. die An- und Abfahrt, gibt es nicht.

Mappe: Wann kann ein Malerbetrieb Franchise-Partner werden?

Ralf Mensing: Jeder Moldfighter muss zu Beginn ein mehrtägiges Einführungsseminar besuchen, in dem das System vorgestellt wird und er eine Einführung in wichtige gesetzliche Grundlagen und Richtlinien erhält. Hinzu kommt ein Überblick über zahlreiche Schimmelpilzarten, die zu verwendenen Produkte und das Sanierungskonzept. Abschließend erfolgt eine Einweisung in die Technik und das speziell für Moldfighter entwickelte Equipment. Am Ende des Seminars erhält jeder Partner ein Franchise-Handbuch, in dem alle wichtigen Unterlagen zusammengefasst sind und das stetig aktualisiert wird. Die ersten Sanierungen finden als »training on the job« in Begleitung erfahrener System-Partner statt.

Fotos: Anovis - Mensing / Mappe



Mappe: Hat sich das Konzept im betrieblichen Alltag bewährt?

Ralf Mensing: Ja, wir beobachten seit Jahren mehr Schimmelbefall in Wohnungen und Kunden reagieren sensibler. Wir bieten Moldfighter als eigenständige Dienstleistung und zweite Säule neben unserem Malerbetrieb an. Nach der erfolgreichen Schimmelpilzbekämpfung können wir als Maler die Renovierung der behandelten Flächen vornehmen.

Mappe: Was bietet Moldfighter an Unterstützung und welche Kosten sind damit verbunden?

Ralf Mensing: Wir werden durch regelmäßige Schulungen unterstützt und weitergebildet. Jeder bekommt ein genau definiertes Gebiet zugeteilt, dessen Größe sich an der Einwohnerzahl orientiert. Marketinghilfen und Werbemittel werden von der Anovis Biotech GmbH erstellt, ebenso erhält jeder Partner dem CD entsprechende Vorlagen für seine Geschäftspapiere.

Die Kosten sind für uns überschaubar. Neben Eingangsinvestitionen für Ausrüstung und Gebietsschutz fallen laufend Produktkosten und eine Franchisegebühr an. Alles in allem sehr faire Konditionen und am Ende bleibt noch eine satte Rendite übrig.

Schritte gegen den Schimmel

Die Schimmelbekämpfung durch die Moldfighter findet in vier Schritten statt:

► **Kostenfreie Beratung vor Ort:** Während der Erstbegehung beim Kunden wird ein umfangreicher Fragebogen durchgearbeitet – z. B. Fragen zum Gebäude, zur Nutzung, zum Nutzer und zu Sanierungen. Hinzu kommt ein Anamnesebogen, der Rückschlüsse auf Erkrankungen durch massiven Schimmelbefall zulässt. Es werden Feuchtemessungen durchgeführt, um den Schadensumfang einzugrenzen. Dem Kunden werden auch Sofortmaßnahmen empfohlen, z. B. den Schimmelpilzbefall mit Folie abzudecken. Dann werden Abklatschproben genommen und innerhalb von ca. acht Tagen von einem unabhängigen Labor ausgewertet.

► **Schimmelbekämpfung:** Bei der Oberflächenentkeimung von Flächen wird das Spezialmittel Aspex mittels spezieller Drucksprühgeräte eingesetzt, das aufgrund der Wirkstoffkombination innerhalb von Minuten wirkt und einen hohen Schutz vor Rekontamination bietet. Die Kosten betragen hier 45 €/m². Anschließend erfolgt die Raumluftdesinfektion mit einem Ultraschallvernebler, für die pro Kubikmeter Raumluft 3,25 € anfallen. Dieser produziert einen trockenen und feinen Nebel, so dass Gebäude und Wohnungen weder ausgeräumt noch abgedeckt werden müssen. Auch schwer zugängliche Bereiche lassen sich so erreichen.

► **Information:** Der Kunde wird über Maßnahmen zur weiteren Schimmelvermeidung eingehend beraten.

► **Erfolgskontrolle:** Nach der Schimmelpilzdesinfektion wird eine Kontrollprobe durchgeführt und von einem unabhängigen Labor für Umweltmikrobiologie ausgewertet. Auf dieser Grundlage wird ein Kontrollbericht erstellt. Erst im Anschluss an die erfolgreiche Schimmelbekämpfung erhält der Kunde die Rechnung.

Roland Wahl

Partner werden

info

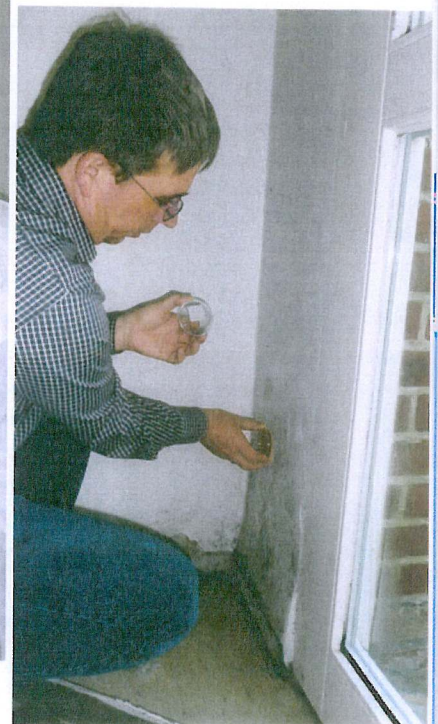
Welche Gewerke können die Moldfighter-Dienstleistungen anbieten? Geschäftsführer Thomas Schröder (40) meint: »Interessenten sollten aus dem bauhandwerklichen Bereich kommen. Das Malerhandwerk ist hierfür ideal. Ein gewisses Grundverständnis für Bauwerke, unternehmerisches Denken und Offenheit für neue Aufgaben sollte man mitbringen. Darauf kann unser Schulungskonzept aufbauen und das nötige Rüstzeug für eine erfolgreiche Schimmelbekämpfung vermitteln.«

Weitere Informationen und Kontakt:

Anovis Biotech GmbH
Theodor-Schwarte-Straße 61
59227 Ahlen
Fon (0 23 82) 7 60 97 - 48
Fax (0 23 82) 7 60 97 - 45
www.anovis-gmbh.de



Raumluftdesinfektion: Über den Nebel werden auch nicht befallene Wände und Gegenstände dekontaminiert



Kontrollprobe: Die qualitätssichernde Freimesung und Beprobung erfolgt nach der Behandlung